



Ministero dell'Istruzione, dell'Università e della Ricerca
Istituto di Istruzione Superiore Statale
"Daniele Marignoni – Marco Polo"

Sede di Melzi:

Via Melzi D'Eril, n°9 - 20154 MILANO – Tel. 02313059 – Fax 0233103924

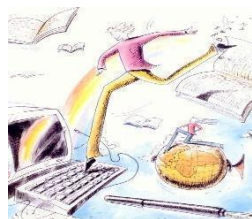
Sede di Demostene:

Via Demostene, n°40 20128 Milano– Tel. 0249518420 - 1- Fax 0227000872

Codice fiscale 97722510159Cod. Mecc. MIIS102004 Codice univoco UFQW0L

www.marignonipolo.edu.it pec:miis102004@pec.istruzione.it

e-mail: info@marignonipolo.edu.it miis102004@istruzione.it



PRIMO INTERVALLO

TURNI SORVEGLIANZA INTERVALLO 11 – 11.10 SEDE DEMOSTENE –

	LUNEDI'	MARTEDI'	MERCOLEDI'	GIOVEDI'	VENERDI'
ATRIO/ CORRIDOIO SN	PASTORE	NAVA	POSTERARO	ABARIBI	CRESCENTI
ANGOLO CORRIDOIO ALA NUOVA/BAGNI	NAVA	PANCARO	DELFINO	SBERLATI	BACIOCCHI
CORTILE ESTERNO/ CONTROLLO BALAUSTR	GENTILE	MINEO	NAVA	GRIMALDI	ARVIA (COLLA. SCOL.)
CORTILE/ CANCELLO VIA APELLE	MOLETTIERI	RIZZELLO (COLL. SCOL.)	PASTORE	MOLETTIE RI	DE DOMINICIS

Si ricorda che tutti gli altri docenti sono tenuti a vigilare durante gli intervalli sia all'interno della classe in base al proprio orario di servizio sia nel corridoio antistante l'aula.

SECONDO INTERVALLO

TURNI SORVEGLIANZA

INTERVALLO 13.05 – 13.10

SEDE DEMOSTENE –

	LUNEDI'	MARTEDI'	MERCOLEDI'	GIOVEDI'	VENERDI'
ATRIO/ CORRIDOIO SN	CRESCENTI	POSTERARO	GENTILE	POSTERARO	CERBARO
ANGOLO CORRIDOIO ALA NUOVA/BAGNI	MINEO	CERBARO	CAIAZZA (COLL. SCOL.)	PANCARO	PANETTIERI
CORTILE ESTERNO/ CONTROLLO BALAUSTR	TESTA	ABARIBI	TESTA	GENTILE	GRIMALDI
CORTILE/ CANCELLLO VIA APELLE	DE DOMINICIS	DE DOMINICIS	PANETTIERI	DE DOMINICIS	MOLETTIER I

Si ricorda che tutti gli altri docenti sono tenuti a vigilare durante gli intervalli sia all'interno della classe in base al proprio orario di servizio sia nel corridoio antistante l'aula.